

INTERCAMBIO COMERCIAL ARGENTINO

Breve Análisis del Período ENERO - FEBRERO del Año 2015

PREPARADO POR



Lunes 6 de Abril de 2015.

EXPORTACIONES

En MILLONES de DÓLARES

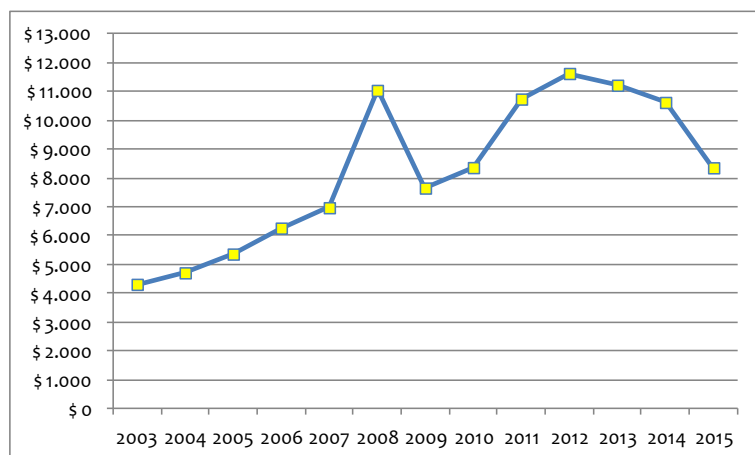
- ✓ Las EXPORTACIONES del mes de FEBRERO '15 fueron de U\$S 4.064 millones de dólares, **24,6% (U\$S 1.329 millones) menores que el mismo mes del año 2014.**
- ✓ Cuando comparamos el Bimestre, **la disminución es del 21,3%** respecto del mismo período del Año 2014.
- ✓ Nominalmente, **se exportaron U\$S 2.266 millones de dólares menos.**

ENE - FEB	2003	2004	2005	2006	2007	2008	2009	2010	2011	2012	2013	2014	2015
Millones	\$ 4.315	\$ 4.715	\$ 5.365	\$ 6.265	\$ 6.974	\$ 11.042	\$ 7.655	\$ 8.365	\$ 10.741	\$ 11.629	\$ 11.221	\$ 10.624	\$ 8.358

93,7%	77,3%	55,8%	33,4%	19,8%	-24,3%	9,2%	-0,1%	-22,2%	-28,1%	-25,5%	-21,3%
\$ 4.043	\$ 3.643	\$ 2.993	\$ 2.093	\$ 1.384	-\$ 2.684	\$ 703	-\$ 7	-\$ 2.383	-\$ 3.271	-\$ 2.863	-\$ 2.266

Año 2015

← comparado con anteriores



El gráfico muestra que las exportaciones del primer Bimestre del Año 2015 son similares a las del Año 2010.

RUBROS	2014	2015	VARIACIONES			MILLONES
			VALOR	PRECIO	CANT.	
MOA	\$ 4.082	\$ 3.431	-16%	-13%	-3%	-\$ 651
MOI	\$ 3.841	\$ 2.837	-26%	3%	-28%	-\$ 1.004
PP	\$ 1.696	\$ 1.623	-4%	-11%	7%	-\$ 73
C y E	\$ 1.005	\$ 467	-54%	-53%	-1%	-\$ 538
TOTAL	\$ 10.624	\$ 8.358	-21%	-11%	-12%	-\$ 2.266

La caída de las exportaciones lo explica la disminución de las cantidades exportadas en general (12%) y, Manufacturas de Origen Industrial (28%) en particular.

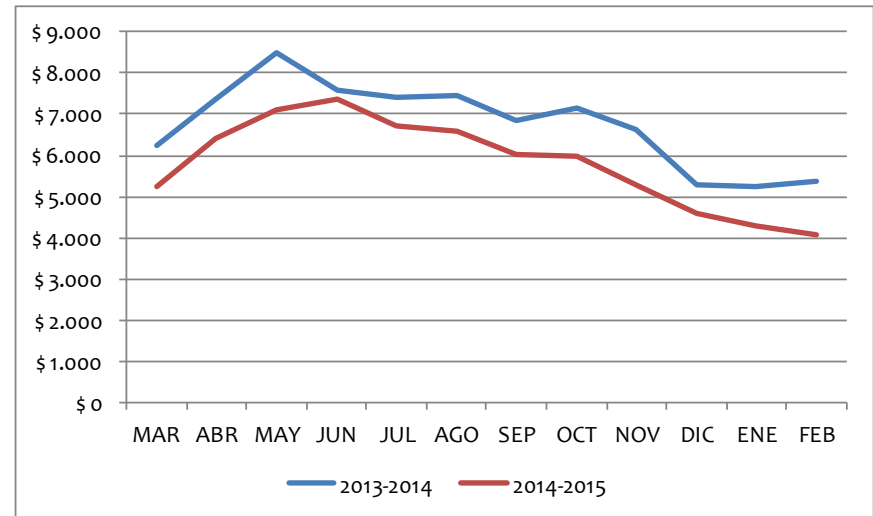
En el caso de Combustibles y Lubricantes, es destacable la caída en el precio del 53%.

ULTIMOS DOCE MESES de EXPORTACIONES

MARZO 2014 – FEBRERO 2015

MILLONES de DÓLARES

MES	2013-2014	2014-2015	VARIACIÓN	
			NOMINAL	%
MAR	\$ 6.245	\$5.253	-\$ 992	-15,9%
ABR	\$ 7.372	\$6.398	-\$ 974	-13,2%
MAY	\$ 8.501	\$7.117	-\$ 1.384	-16,3%
JUN	\$ 7.583	\$7.387	-\$ 196	-2,6%
JUL	\$ 7.398	\$6.723	-\$ 675	2,0%
AGO	\$ 7.474	\$6.599	-\$ 875	-11,7%
SEP	\$ 6.846	\$6.016	-\$ 830	-12,1%
OCT	\$ 7.144	\$5.967	-\$ 1.177	-16,5%
NOV	\$ 6.609	\$5.279	-\$ 1.330	-20,1%
DIC	\$ 5.267	\$4.573	-\$ 694	-13,2%
ENE	\$ 5.231	\$ 4.294	-\$ 937	-17,9%
FEB	\$ 5.393	\$ 4.064	-\$ 1.329	-24,6%
\$ 81.063 \$ 69.670			-\$ 11.393	-14,1%



✓ Cuando analizamos los últimos doce meses de exportaciones, encontramos que se exportó 14,1% menos, equivalente a U\$S 11.393 millones de dólares (Ver tabla de la izquierda).

✓ La baja es ininterrumpida (Ver gráfico de la derecha) y, sólo desde el mes de Octubre 2014 hasta Febrero 2015 (Cinco meses) acumula una caída nominal de U\$S 5.467 millones (52% del total).

PRODUCTOS con VARIACIONES de MÁS de 100 MILLONES de DÓLARES

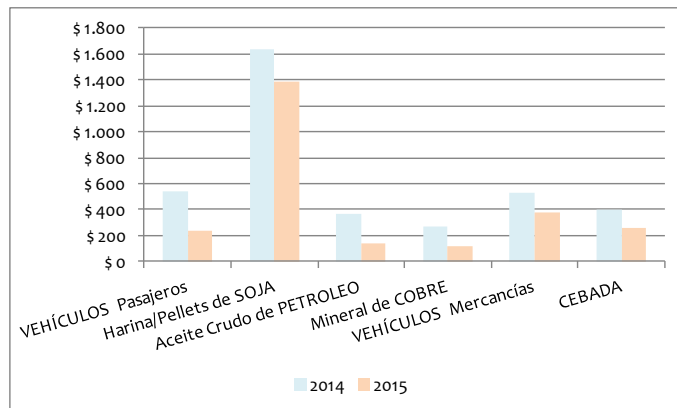
MIILLONES de DÓLARES

DISMINUCIÓN

#	MERCADERÍA	AÑO		VARIACIONES	
		2014	2015	NOMINAL	%
1	VEHÍCULOS Pasajeros	\$ 542	\$ 239	-\$ 303	-55,9%
2	CEBADA	\$ 402	\$ 156	-\$ 246	-61,2%
3	Harina/Pellets de SOJA	\$ 1.635	\$ 1.391	-\$ 244	-14,9%
4	Aceite Crudo de PETROLEO	\$ 363	\$ 135	-\$ 228	-62,8%
5	Mineral de COBRE	\$ 268	\$ 116	-\$ 152	-56,7%
6	VEHÍCULOS Mercancías	\$ 528	\$ 376	-\$ 152	-28,8%
		\$ 3.738	\$ 2.413	-\$ 1.325	-35,4%

✓ Nominalmente los **VEHICULOS (Transporte de pasajeros)** registraron una caída de U\$S 303 millones (55,9%), la más importante del bimestre.

✓ Y si sumamos los **VEHICULOS (Transporte de mercancías)** se alcanza una disminución de U\$S 455 millones.

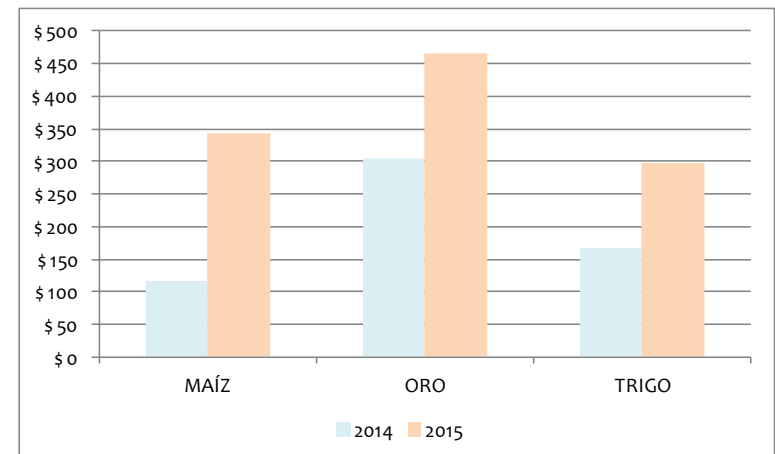


AUMENTO

#	MERCADERÍA	AÑO		VARIACIONES	
		2014	2015	NOMINAL	%
1	MAÍZ	\$ 117	\$ 343	\$ 226	193,2%
2	ORO	\$ 304	\$ 467	\$ 163	53,6%
3	TRIGO	\$ 167	\$ 298	\$ 131	78,4%
		\$ 588	\$ 1.108	\$ 520	88,4%

✓ Las exportaciones de **Maíz**, fueron las que más aumentaron nominalmente, U\$S 226 millones en el bimestre 2015 (193,2%).

✓ El **Oro** aumentó 53,6% (U\$S 163 millones) y, el **Cobre** 78,4% (U\$S 131 millones).



IMPORTACIONES

MILLONES de DÓLARES

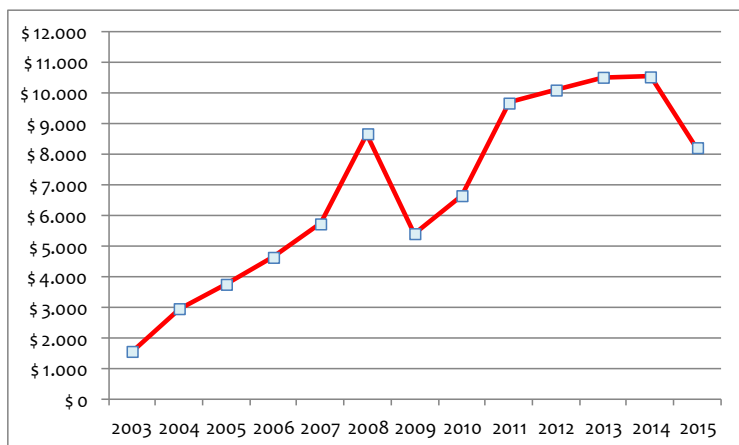
- ✓ Las IMPORTACIONES del mes de FEBRERO '15 fueron de U\$S 4.011 millones de dólares, 25,0% inferiores (U\$S 1.338 millones) respecto del mismo mes del año 2014.
- ✓ Cuando comparamos el Bimestre, la **disminución es del 21,9%** respecto del mismo período del Año 2014.
- ✓ Nominalmente **se importaron U\$S 2.313 millones de dólares menos.**

ENE - FEB	2003	2004	2005	2006	2007	2008	2009	2010	2011	2012	2013	2014	2015
Millones USD	\$ 1.576	\$ 2.973	\$ 3.768	\$ 4.649	\$ 5.742	\$ 8.687	\$ 5.423	\$ 6.664	\$ 9.689	\$ 10.115	\$ 10.532	\$ 10.545	\$ 8.232

422,3%	176,9%	118,5%	77,1%	43,4%	-5,2%	51,8%	23,5%	-15,0%	-18,6%	-21,8%	-21,9%
\$ 6.656	\$ 5.259	\$ 4.464	\$ 3.583	\$ 2.490	-\$ 455	\$ 2.809	\$ 1.568	-\$ 1.457	-\$ 1.883	-\$ 2.300	-\$ 2.313

Año 2015

← comparado con anteriores



Luego de comenzar a crecer las importaciones en el Año 2010 hasta el Año 2014, el primer bimestre del Año 2015 marca una caída del 21,9% (U\$S 2.313 millones) respecto del año 2014.

RUBROS	AÑO		VARIACIONES			MILLONES
	2014	2015	VALOR	PRECIO	CANT.	
Bienes Intermedios	\$ 3.056	\$ 2.879	-6%	-6%	0%	-\$ 177
Bienes de Capital	\$ 1.963	\$ 1.725	-12%	-2%	-11%	-\$ 238
Partes y Piezas	\$ 2.160	\$ 1.645	-24%	9%	-30%	-\$ 515
Bienes de Consumo	\$ 1.183	\$ 1.021	-14%	-3%	-11%	-\$ 162
Combustibles y Lub.	\$ 1.372	\$ 557	-59%	-37%	-35%	-\$ 815
Vehículos Pasajeros	\$ 778	\$ 364	-53%	-1%	-53%	-\$ 414
Resto	\$ 33	\$ 41	-	-	-	\$ 8
TOTAL	\$ 10.545	\$ 8.232	-22%	-7%	-16%	-\$ 2.313

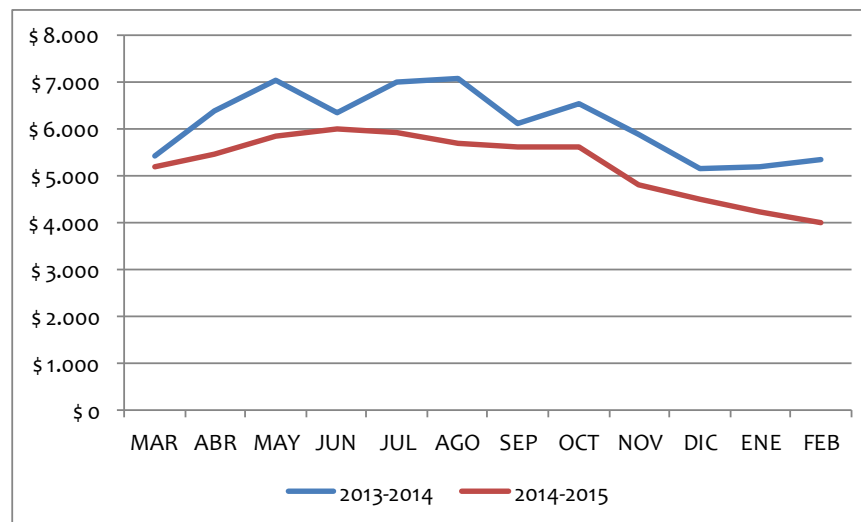
Las importaciones disminuyeron en cantidad 16%, destacándose en particular la caída en Combustibles y Lubricantes (35% = U\$S 815 millones), también caen por precio: 37%.

Ningún rubro aumentó sus cantidades importadas respecto del bimestre del Año 2014.

ULTIMOS DOCE MESES de IMPORTACIONES MARZO 2014 – FEBRERO 2015

MILLONES de DÓLARES

	2013-2014	2014-2015	VARIACIÓN	
			NOMINAL	%
MAR	\$ 5.434	\$ 5.211	-\$ 223	-4,1%
ABR	\$ 6.378	\$ 5.472	-\$ 906	-14,2%
MAY	\$ 7.063	\$ 5.858	-\$ 1.205	-17,1%
JUN	\$ 6.368	\$ 6.008	-\$ 360	-5,7%
JUL	\$ 7.022	\$ 5.920	-\$ 1.102	-15,7%
AGO	\$ 7.106	\$ 5.700	-\$ 1.406	-19,8%
SEP	\$ 6.130	\$ 5.612	-\$ 518	-8,5%
OCT	\$ 6.550	\$ 5.606	-\$ 944	-14,4%
NOV	\$ 5.912	\$ 4.818	-\$ 1.094	-18,5%
DIC	\$ 5.160	\$ 4.499	-\$ 661	-12,8%
ENE	\$ 5.196	\$ 4.221	-\$ 975	-18,8%
FEB	\$ 5.349	\$ 4.011	-\$ 1.338	-25,0%
	\$ 73.668	\$ 62.936	-\$ 10.732	-14,6%



- ✓ Cuando analizamos los últimos doce meses de importaciones, encontramos que se importó 14,6% menos, equivalente a U\$S 10.732 millones de dólares (Ver tabla de la izquierda).
- ✓ A lo largo de los doce meses la baja es ininterrumpida, al igual que en las exportaciones.
- ✓ El mes de Febrero 2015, muestra la caída porcentual más importante de los doce meses: 25,0%.

SALDO COMERCIAL 1er. Bimestre Año 2015 y Comparatoria con Años anteriores

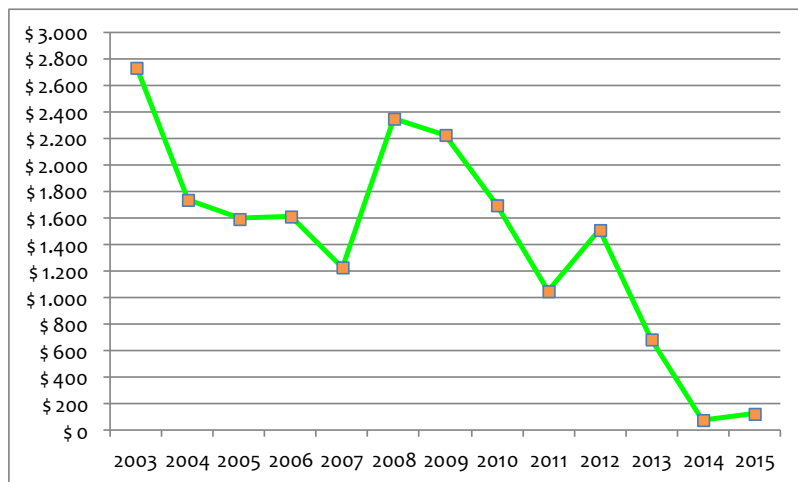
MILLONES de DÓLARES

ENE - FEB	2003	2004	2005	2006	2007	2008	2009	2010	2011	2012	2013	2014	2015
Millones	\$ 2.739	\$ 1.742	\$ 1.597	\$ 1.616	\$ 1.232	\$ 2.355	\$ 2.232	\$ 1.701	\$ 1.052	\$ 1.514	\$ 688	\$ 79	\$ 126

-95,4%	-92,8%	-92,1%	-92,2%	-89,8%	-94,6%	-94,4%	-92,6%	-88,0%	-91,7%	-81,7%	59,5%
-\$ 2.613	-\$ 1.616	-\$ 1.471	-\$ 1.490	-\$ 1.106	-\$ 2.229	-\$ 2.106	-\$ 1.575	-\$ 926	-\$ 1.388	-\$ 562	\$ 47

Año 2015
← comparado con anteriores

- ✓ El saldo comercial de FEBRERO '15 ascendió a U\$S 53 millones de dólares, 20% mayor que el mismo mes del año anterior.
- ✓ Cuando analizamos el primer bimestre del Año 2015, el saldo comercial alcanzó los U\$S 126 millones, 59,5% (U\$S 47 millones) superior al mismo período del año 2014.



ULTIMOS DOCE MESES

MES	2014-2015
MAR	\$ 42
ABR	\$ 926
MAY	\$ 1.259
JUN	\$ 1.379
JUL	\$ 803
AGO	\$ 899
SEP	\$ 404
OCT	\$ 361
NOV	\$ 461
DIC	\$ 74
ENE	\$ 73
FEB	\$ 53
TOTAL	\$ 6.734

El Saldo Comercial de los últimos DOCE MESES arroja un SUPERAVIT de U\$S 6.734 millones de dólares.



latinpymex.com.ar

LATINPYMEX es una Consultora dedicada al comercio internacional en todos sus aspectos, estratégico, táctico y operativo.

Nos focalizamos en ofrecer soluciones ajustadas a las necesidades de cada cliente, compromiso y eficacia durante la ejecución del proyecto.



Juncal 1375, (B1843EAS) Temperley,
Prov. Buenos Aires, Rep. Argentina.
Tel.: +54 11 4244 1044
info@latinpymex.com.ar

Sarmiento 378, Piso 1º,
(C1041AAH) Cdad. de Buenos Aires, Rep. Argentina.
Tel.: +54 11 5352-4009
info@latinpymex.com.ar